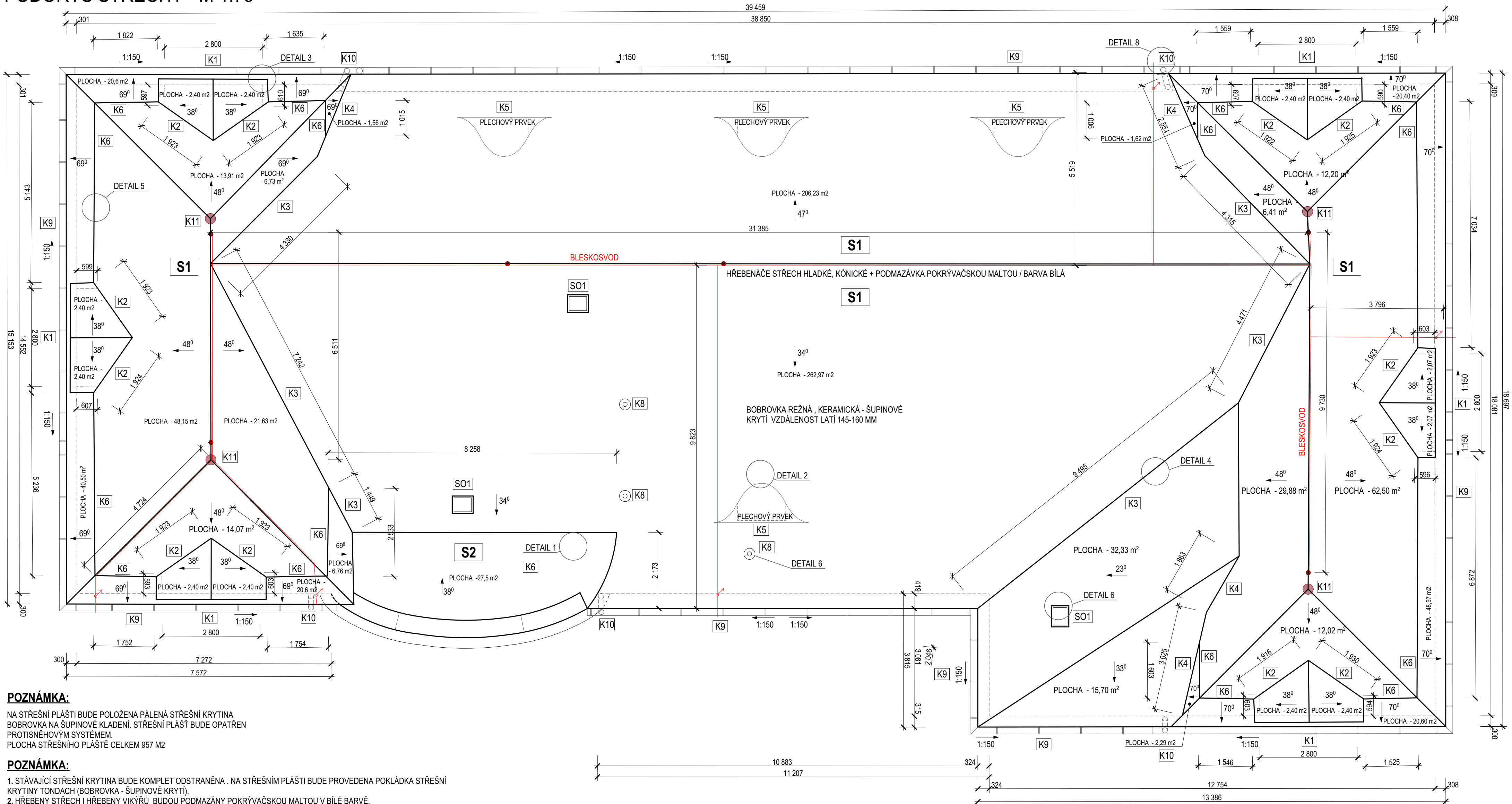


PŮDORYS STŘECHY M 1:75



POZNÁMKA:

NA STŘEŠNÍ PLÁŠTI BUDE POLOŽENA PÁLENÁ STŘEŠNÍ KRYTINA
BOBOVKA NA ŠUPINOVÉ Kladení. STŘEŠNÍ PLÁŠŤ BUDE OPATŘEN
PROTISNĚHOVÝM SYSTÉMEM.
PLOCHA STŘEŠNÍHO PLÁŠTĚ CELKEM 957 M2

POZNÁMKA:

1. STÁVAJÍCÍ STŘEŠNÍ KRYTINA BUDE KOMPLET ODSTRANĚNA . NA STŘEŠNÍM PLÁŠTI BUDE PROVEDENA POKLÁDKA STŘEŠNÍ KRYTINY TONDACH (BOBROVKA - ŠUPINOVÉ KRYTÍ).
2. HŘEBENY STŘECH I HŘEBENY VÍKÝŘŮ BUDOU PODMAZÁNY POKRYVAČSKOU MALTOU V BÍLÉ BARVĚ.
3. OKAPNÍ SVOU A STŘEŠNÍ PODOKAPNÍ ZLABY VČETNĚ STŘEŠNÍCH HÁKŮ BUDOU DEMONTOVÁNY. PO PROVEDENÍ OPRAVY KONSTRUKCE KROVU VČETNĚ NOVÉHO LAŽOVÁNÍ, BUDOU NOVĚ OSAZENY NOVÉ PRVKY ODVODŇOVACÍHO SYSTÉMU STŘECHY.
4. STÁVAJÍCÍ HROMOSVODNÉ VEDENÍ NA STŘEŠNÍ KONSTRUKCI BUDE DEMONTOVÁNO. PO PROVEDENÍ POKLÁDKY NOVÉ KRYTINY BUDE NA STŘEŠNÍ KONSTRUKCI OSAZENY NOVÉ HROMOSVODNÉ DRŽÁKY VČETNĚ NOVÉHO STŘEŠNÍHO VEDENÍ S JÍMAČI A SVODNÉHO UZEMNĚNÍ S DOPOJENÍM NA STÁVAJÍCÍ ZEMNÍ VÝVODY.
5. CELÁ KONSTRUKCE KROVU BUDE PO PROVEDENÍ DEMONTÁŽE IMPREGNAČNĚ OŠETŘENA NÁTĚREM (NAPŘ. BOCHEMIT QB PROFÍ - BEZBARVÝ).
6. TVARY NOVÝCH KLEMPÍŘSKÝCH PRVKŮ STŘECH BUDOU PO PROVEDENÍ DEMONTÁŽE KRYTINY DOPŘESNĚNY. DETAILS BUDOU DOPŘESNĚNY Z PRACOVNÍKEM NPÚ BĚHEM STAVBY.
7. KONCE HŘEBENÁČŮ U NÁROŽÍ STŘECH BUDOU VYMAZÁNY POKRYVAČSKOU MALTOU V BÍLÉ BARVĚ.
8. PROSTUPY KANALIZACE, ODVĚTRÁNÍ PROSTORŮ POD STŘEŠNÍ KONSTRUKCÍ BUDOU ŘEŠENY PROSTUPOVOU TAŠKOU KRYTINY A ODVĚTRÁVACÍHO NÁSTAVCE.
9. STÁVAJÍCÍ STŘEŠNÍ VÝLEZOVÉ OKNA BUDOU NAHRAZENY NOVÝMI PRVKY VČETNĚ LEMOVÁNÍ. U VÝLEZOVÝCH OKEN BUDE JAKO VÝPLŇ OKNA PROVEDENA Z DRÁTOSKLA.
10. NA STŘEŠNÍM PLÁŠTI BUDOU OSAZENY PROTISNĚHOVÝ SYSTÉM V POČTU NA ZÁKLADĚ DOPORUČENÍ VÝROBCE STŘEŠNÍ KRYTINY.
11. STÁVAJÍCÍ STŘEŠNÍ VÍKÝŘE (VOLSKÁ OKA) BUDOU PRO DEMONTÁŽI KRYTINY TECHNICKY POSOUZENA, ZDA JE MOŽNO DÁLE POUŽIT NEBO NAHRADIT NOVÝM KLEMPÍŘSKÝM PRVKEM V PŮVODNÍM TVARU A ROZMĚRU.
12. U STŘEŠNÍCH VÍKÝŘŮ BUDE PŘEDVEDENA OPRAVA FASÁDNÍ OMITKY. VYSPRÁVKY BUDOU PROVEDENY VÁPENOCEMENTOVOU OMITKOU. CELÁ OBVODOVÁ ZDĚNÁ KONSTRUKCE VÍKÝŘŮ BUDE NATŘENA FASÁDNÍ BARVOU TOTOŽNÉHO ODSTÍNU. U PROSVĚTLOVACÍCH OKEN VÍKÝŘŮ BUDE PROVEDENA OPRAVA OKENNÍCH RAMŮ. OKENNÍ RAMY BUDOU NOVĚ NATŘENY V PŮVODNÍM ODSTÍNU OKEN.

LEGENDA STÁVAJÍCÍCH KONSTRUCÍ

S1 SKLADBA STŘEŠNÍHO PLÁŠTĚ - STÁVAJÍCÍ STAV

- STŘEŠNÍ KRYTINA (BOBROVKA HLADKÁ) - ŠUPINOVÉ KRYTÍ
- STŘEŠNÍ LATĚ 50/35 MM / VZDÁLENOST LATÍ 145-160 MM
- STÁVAJÍCÍ KONSTRUKCE KROVU

S2 SKLADBA STŘEŠNÍHO PLÁŠTĚ - STÁVAJÍCÍ STAV

- FALCOVANÁ PLECHOVÁ KRYTINA , POZINK. PLECH
- SEPARAČNÍ VRSTVA ASF. PÁS
- BEDNĚNÍ PRKNA TL.24 MM
- STÁVAJÍCÍ KONSTRUKCE KROVU

LEGENDA NAVRHOVANÝCH KONSTRUCÍ

S1 SKLADBA STŘEŠNÍHO PLÁŠTĚ - NÁVRH

- STŘEŠNÍ KRYTINA (BOBROVKA HLADKÁ) - ŠUPINOVÉ KRYTÍ
- STŘEŠNÍ LATĚ 60/40 MM / VZDÁLENOST LATÍ 145-160 MM
- STÁVAJÍCÍ KONSTRUKCE KROVU (OŠETŘENA NÁTĚREM BOCHEMIT QB PROFÍ)

S2 SKLADBA STŘEŠNÍHO PLÁŠTĚ - NÁVRH

- STŘEŠNÍ FÓLIE DEKPLAN 76 , TL. 2 MM
- SEPARAČNÍ VRSTVA GEOTEXTÍLIE FILTEK V 120G/M2
- BEDNĚNÍ PRKNA TL.24 MM
- STÁVAJÍCÍ KONSTRUKCE KROVU (OŠETŘENA NÁTĚREM BOCHEMIT QB PROFI)

VÝPRAČOVÁL

Jan Lázlo

INVESTOR

Město Třebíč

MÍSTO STAVBY

k.ú. Třebíč,
Masarykova nám. č.p. 116, Třebíč

ZODPOVĚDNÝ PROJEKTANT

Ing. Amoš Fabik

ADRESA

Karlova nám. 104/55, 67401 Třebíč

PARCELNÍ ČÍSLO

p.č. st. 112/1

ATELIER

FABIK

Janouškova 20
Třebíč 674 01
IČ: 27735761

+420 568 84 20 84
www.fabik.cz
atelier@fabik.cz

AKCE

KOMPLETNÍ VÝMĚNA STŘEŠNÍ KRYTINY BUDOVY B,
MĚÚ TŘEBÍČ, MASARYKOVO NÁM. Č.P.116

D.1.1. Architektonicko-stavební řešení

D.1.1.1 Půdorys střechy

DATUM	Prosinec/2023
ČÍSLO ZAKÁZKY	34/2023
FORMÁT	6 x A4
PROJEKT	DSP
MĚŘÍTKO	1:75
ČÍSLO VÝKRESU	D.1.1.1